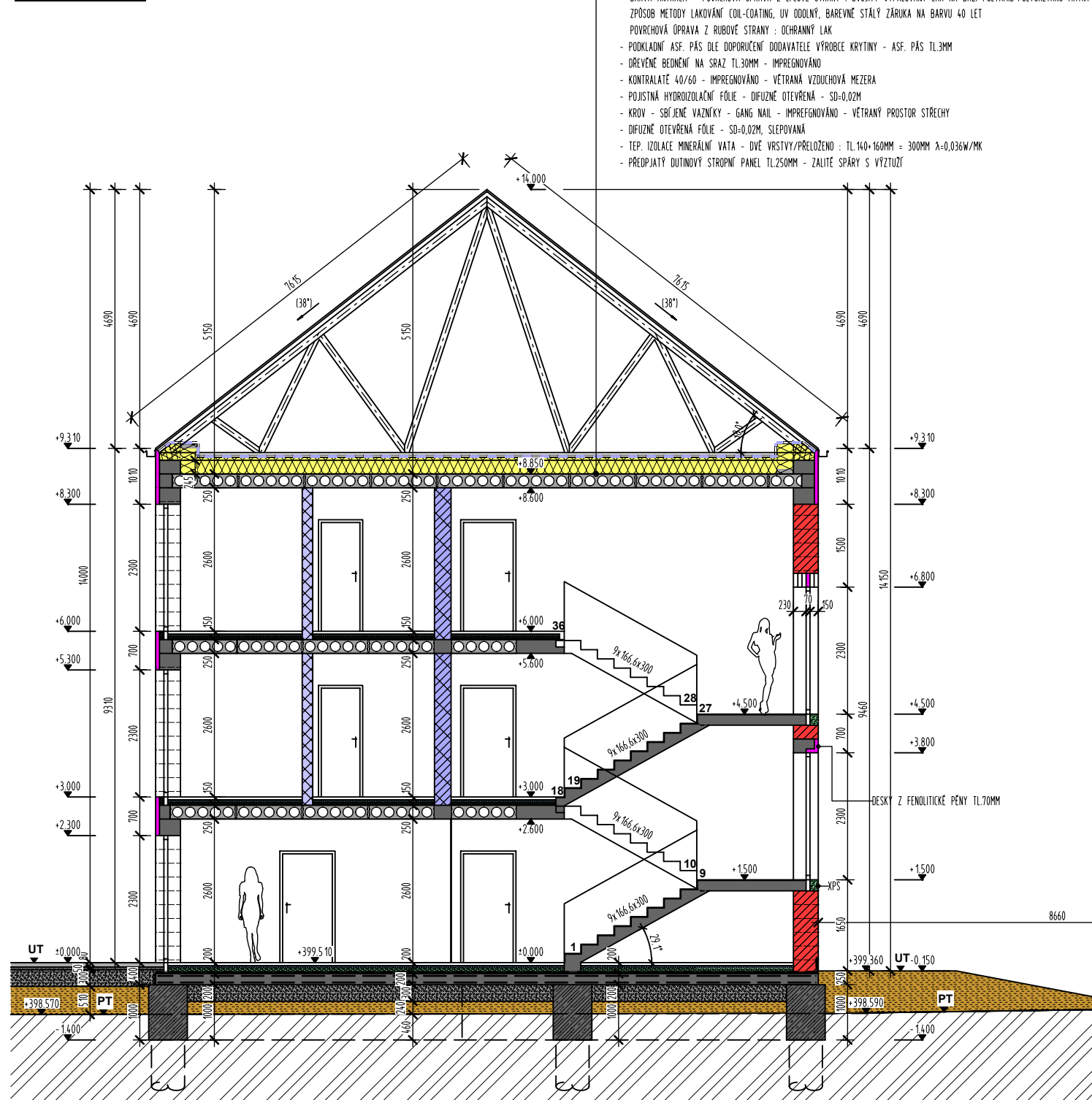


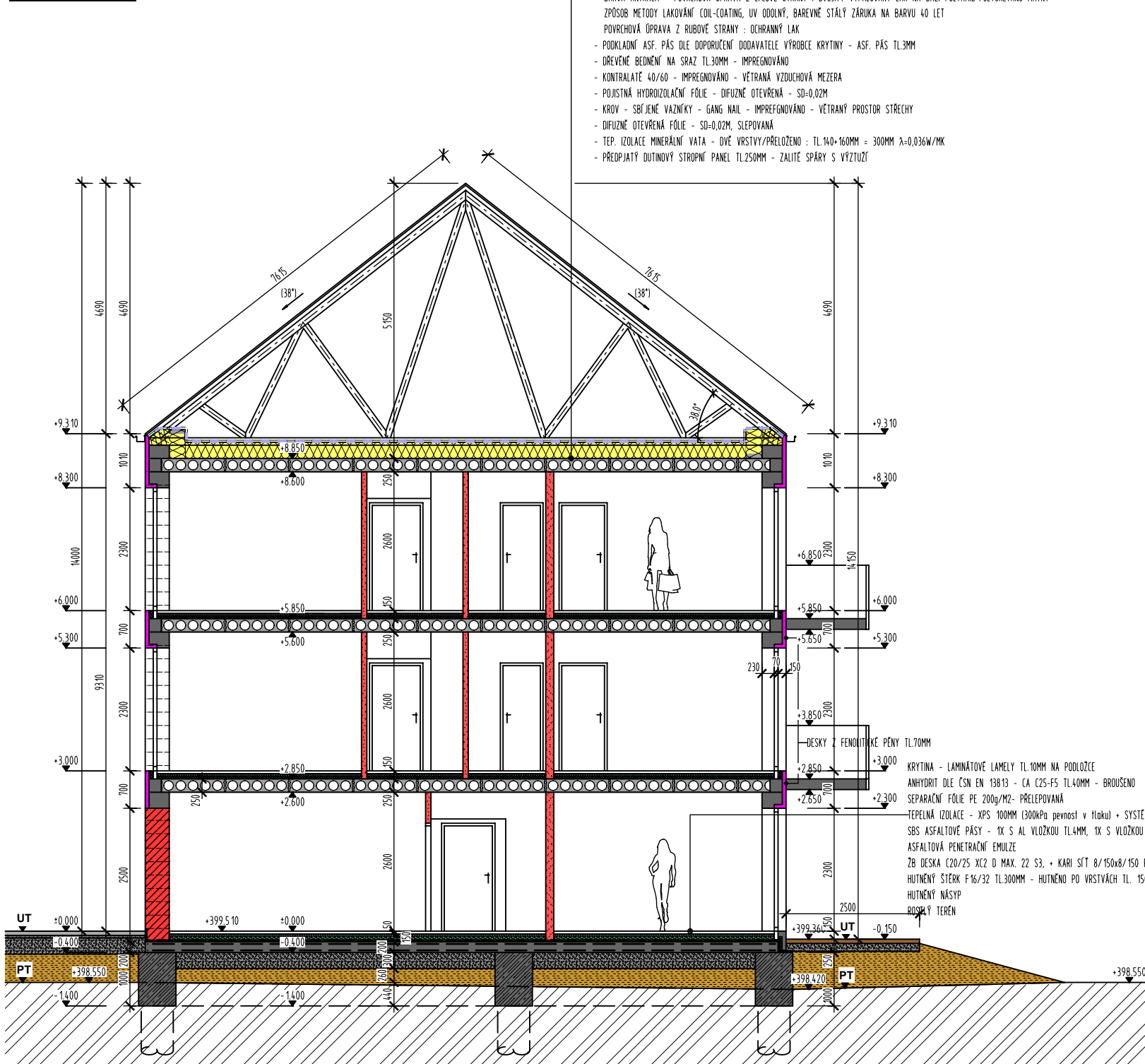
SO 01 - PŮDORYS 1.NP



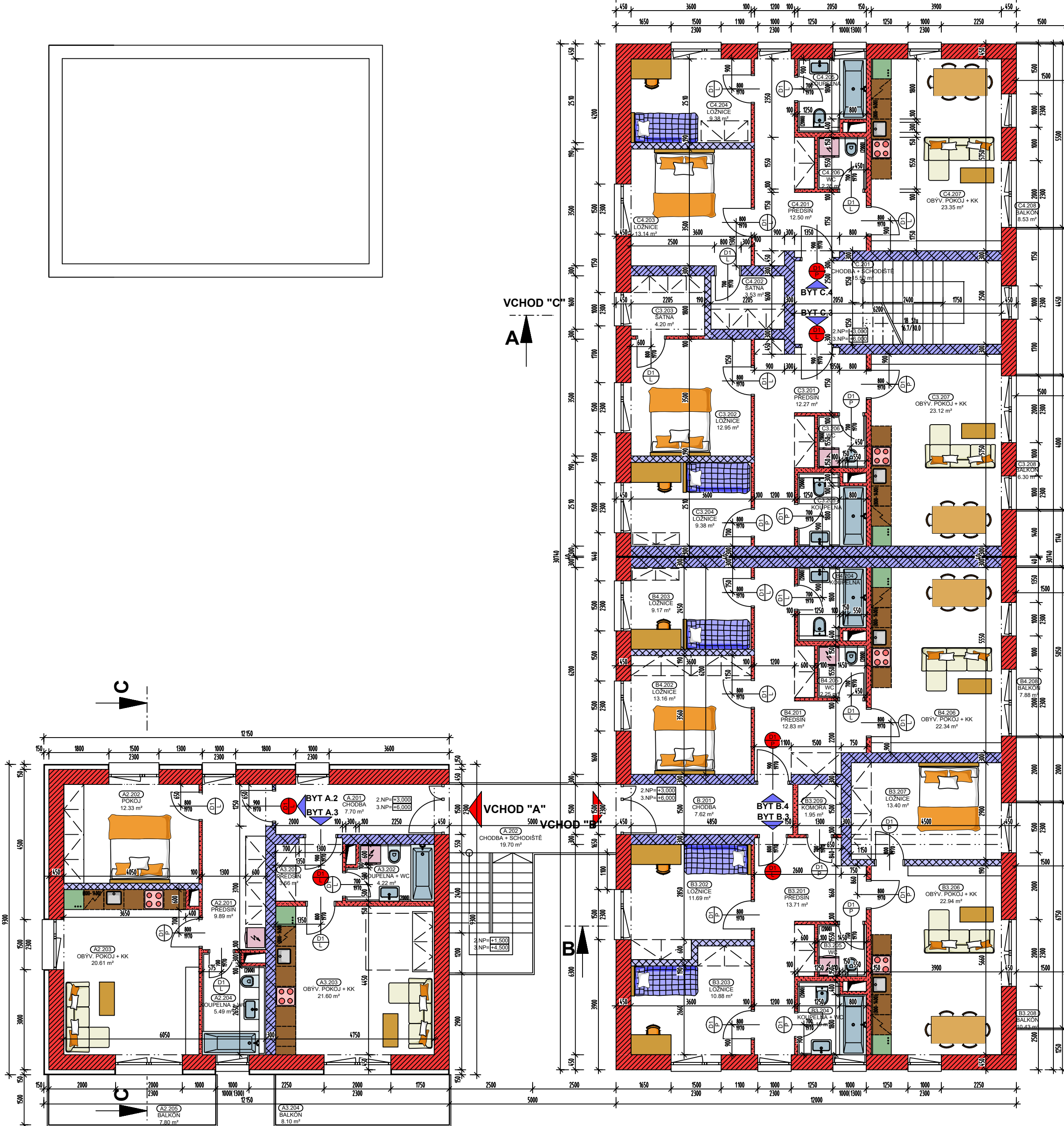
ŘEZ A-A



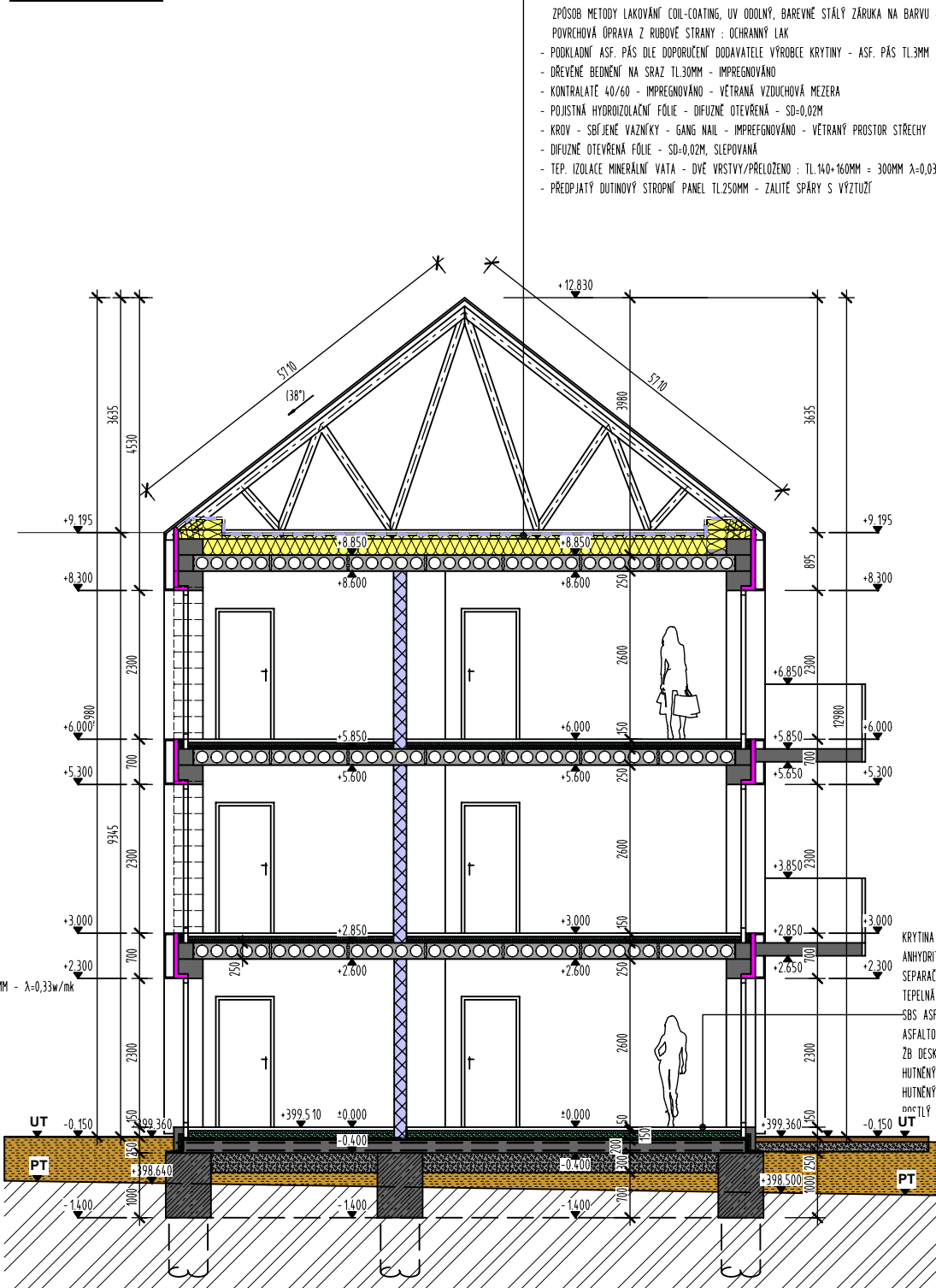
ŘEZ B-B



SO 01 - PŮDORYS 2-3.NP



ŘEZ C-C



SO 01 - 1.NP=±0,000=399,510 BpV

LEGENDA MÍSTNOSTI

BYT A.2	CELKOVÝ	NÁZEV MÍSTNOSTI	PLOCHA	PODLAŽNÁ	STĚNA	STROP	POZNÁMKA
A2.001	PŘEDSÍŇ	3,89	KER.OLAŽBA	OMITKA	OMITKA		
A2.002	POROK	12,33	LAM. LAMELY	OMITKA	OMITKA		
A2.003	OBÝV. POKOJ + KK	20,81	LAM. LAMELY	OMITKA	OMITKA		
A2.004	KOUPELNA + WC	5,90	KER.OLAŽBA	KER.OLBLAD	SKL		
A2.005	BALÓN	7,80	KER.OLAŽBA	KER.OLBLAD	SKL		
CELKEM BYT A.2							58,13
BYT A.3	CELKOVÝ	NÁZEV MÍSTNOSTI	PLOCHA	PODLAŽNÁ	STĚNA	STROP	POZNÁMKA
A3.001	PŘEDSÍŇ	3,66	KER.OLAŽBA	OMITKA	OMITKA		
A3.002	KOUPELNA + WC	4,22	KER.OLAŽBA	KER.OLBLAD	SKL		
A3.003	OBÝV. POKOJ + KK	21,60	LAM. LAMELY	OMITKA	OMITKA		
A3.004	BALÓN	8,10	KER.OLAŽBA	KER.OLBLAD	SKL		
CELKEM BYT A.3							37,58
BYT B.3	CELKOVÝ	NÁZEV MÍSTNOSTI	PLOCHA	PODLAŽNÁ	STĚNA	STROP	POZNÁMKA
B3.001	PŘEDSÍŇ	13,71	KER.OLAŽBA	OMITKA	OMITKA		
B3.002	LOŽNICE	11,69	LAM. LAMELY	OMITKA	OMITKA		
B3.003	LOŽNICE	10,88	LAM. LAMELY	OMITKA	OMITKA		
B3.004	KOUPELNA + WC	4,19	KER.OLAŽBA	KER.OLBLAD	SKL		
B3.005	BALÓN	2,26	KER.OLAŽBA	KER.OLBLAD	SKL		
B3.006	OBÝV. POKOJ + KK	22,94	LAM. LAMELY	OMITKA	OMITKA		
B3.007	LOŽNICE	13,40	LAM. LAMELY	OMITKA	OMITKA		
B3.008	BALÓN	10,43	KER.OLAŽBA	KER.OLBLAD	SKL		
B3.009	POKROVA	1,98	KER.OLAŽBA	OMITKA	OMITKA		
CELKEM BYT B.3							91,44
BYT B.4	CELKOVÝ	NÁZEV MÍSTNOSTI	PLOCHA	PODLAŽNÁ	STĚNA	STROP	POZNÁMKA
B4.001	PŘEDSÍŇ	12,83	KER.OLAŽBA	OMITKA	OMITKA		
B4.002	LOŽNICE	13,18	LAM. LAMELY	OMITKA	OMITKA		
B4.003	LOŽNICE	8,17	LAM. LAMELY	OMITKA	OMITKA		
B4.004	KOUPELNA	4,19	KER.OLAŽBA	KER.OLBLAD	SKL		
B4.005	WC	2,25	KER.OLAŽBA	KER.OLBLAD	SKL		
B4.006	OBÝV. POKOJ + KK	23,34	LAM. LAMELY	OMITKA	OMITKA		
B4.008	BALÓN	7,88	KER.OLAŽBA	KER.OLBLAD	SKL		
CELKEM BYT B.4							71,82
BYT C.3	CELKOVÝ	NÁZEV MÍSTNOSTI	PLOCHA	PODLAŽNÁ	STĚNA	STROP	POZNÁMKA
C3.001	PŘEDSÍŇ	12,27	KER.OLAŽBA	OMITKA	OMITKA		
C3.002	LOŽNICE	12,85	LAM. LAMELY	OMITKA	OMITKA		
C3.003	BALÓN	4,29	KER.OLAŽBA	OMITKA	OMITKA		
C3.004	LOŽNICE	9,38	LAM. LAMELY	OMITKA	OMITKA		
C3.005	KOUPELNA	4,19	KER.OLAŽBA	KER.OLBLAD	SKL		
C3.006	WC	2,24	KER.OLAŽBA	KER.OLBLAD	SKL		
C3.007	OBÝV. POKOJ + KK	22,12	LAM. LAMELY	OMITKA	OMITKA		
C3.008	BALÓN	6,35	KER.OLAŽBA	KER.OLBLAD	SKL		
CELKEM BYT C.3							74,65
BYT C.4	CELKOVÝ	NÁZEV MÍSTNOSTI	PLOCHA	PODLAŽNÁ	STĚNA	STROP	POZNÁMKA
C4.001	PŘEDSÍŇ	12,30	KER.OLAŽBA	OMITKA	OMITKA		
C4.002	CHODBA	3,93	KER.OLAŽBA	OMITKA	OMITKA		
C4.003	LOŽNICE	13,14	LAM. LAMELY	OMITKA	OMITKA		
C4.004	LOŽNICE	9,38	LAM. LAMELY	OMITKA	OMITKA		
C4.005	KOUPELNA	4,19	KER.OLAŽBA	KER.OLBLAD	SKL		
C4.006	WC	2,25	KER.OLAŽBA	KER.OLBLAD	SKL		
C4.007	OBÝV. POKOJ + KK	23,35	LAM. LAMELY	OMITKA	OMITKA		
C4.008	BALÓN	8,53	KER.OLAŽBA	KER.OLBLAD	SKL		
CELKEM BYT C.4							76,87
BYT C.5	CELKOVÝ	NÁZEV MÍSTNOSTI	PLOCHA	PODLAŽNÁ	STĚNA	STROP	POZNÁMKA
C5.001	CHODBA	3,70	KER.OLAŽBA	OMITKA	OMITKA		
C5.002	CHODBA + SCHODIŠTE	19,70	KER.OLAŽBA	OMITKA	OMITKA		
CELKEM BYT C.5							27,40
BYT C.6	CELKOVÝ	NÁZEV MÍSTNOSTI	PLOCHA	PODLAŽNÁ	STĚNA	STROP	POZNÁMKA
C6.001	CHODBA	7,82	KER.OLAŽBA	OMITKA	OMITKA		
CELKEM BYT C.6							7,82
BYT C.7	CELKOVÝ	NÁZEV MÍSTNOSTI	PLOCHA	PODLAŽNÁ	STĚNA	STROP	POZNÁMKA
C7.001	CHODBA + SCHODIŠTE	1,93	KER.OLAŽBA	OMITKA	OMITKA		
CELKEM BYT C.7							1,93
CELKEM MÍSTNOSTI:							459,01

LEGENDA HMOT

TEPELNÉ IZOLACE - FENOL PĚNA (λ=0,021 W/mK) - DESKY TL 10MM	TEPELNÉ IZOLACE - EPS (λ=0,039 W/mK)
MECHANICKÁ VATA - (λ=0,033 W/mK) - ZATEPLEN V KROUV - CELK. TL 300MM (140+160MM)	KPS - (λ=0,033 W/mK) - PEVNOST V TLAKU 300KPa
ZOVNO ODVOVODĚNÍ THERM BROUŠENÉ - VÝPLŇ VÁTOU, 248x440x249MM, PB, RW=50dB, MALTA M 5, U=0,150 W/m²K, R 90 DP1, TL 440MM	VNITŘNÍ ZOVNO THERM BROUŠENÉ VYPĚLNĚNÉ VÁTOU, ROZMĚR 248-300-249, TL STĚNY 300MM, PB, R 15, R 180, MALTA M 5, RW=50dB, U=0,22W/m²K
AKUSTICKÉ ZOVNO THERM BROUŠENÉ, ROZMĚR 372-240-249, TL STĚNY 100MM, P 15, R 180, MALTA M 5, RW=50dB, U=1,15W/m²K	AKUSTICKÉ ZOVNO S MALTOVOU KAPSOU, ROZMĚR 372-240-249, TL STĚNY 300MM, P 15, R 180, MALTA M 10, RW=58/74dB, U=0,85W/m²K
NOSNÉ ZOVNO THERM BROUŠENÉ, ROZMĚR 372-240-249, TL STĚNY 240MM, P 10, R 180, MALTA M 5, RW=49dB, U=0,90W/m²K	ZOVNO PŘÍČKOVÉ DELČET Z PŘEBÉTOVÝCH PŘESŤEN TVRANÉ P 500 - PEVNOST 2MPa OBJEMNOST MAX. 500 KG/M3 TL 150 MM, ZVUT LEPIDLO PRO PŘESNÉ ZVUTÍ, RW=50dB, M 5, EW 180 DP1
ZOVNO PŘÍČKOVÉ DELČET Z PŘEBÉTOVÝCH PŘESŤEN TVRANÉ P 500 - PEVNOST 2MPa OBJEMNOST MAX. 500 KG/M3 TL 100 MM, ZVUT LEPIDLO PRO PŘESNÉ ZVUTÍ RW=50dB, M 5, EW 120 DP1	SKL PŘESŤENÁ - SKL DESKA 12,5MM - OCELOVÝ ROST ŽIMOVANÝ EW 50 - TL 62,5MM
KERAMICKÉ OBLADKY JSOU UVAŽOVÁNY VE FORMÁTU 30x60 cm - PRESENT TYP UPŘESNĚNÝ INVESTOR PRO REALIZACI	EPSTI - INSTALACE PŘEDSTĚNÁ Z SKL IMPREGNOVANÝCH DESK TL 12,5 - OCELOVÝ MONTÁŽNÍ ROST DO VÝŠKY 1200MM
BETON CSN EN 206-1	PROSTÝ BETON C25/30 Dmax16-33
BETON MONOLITICKÝ - ZÁKLADOVÉ KONSTRUKCE	PLATY, HLAVNÍ, MONOLITICKÉ DESKY C25/30 - XA2 IČZ, F.10 - C1 0,2 - DMAX16 - S3

VENKOVNÍ ČISTÍCÍ ROHOD / HRUBÉ ČISTĚNÍ / ROZMĚR 200x200 MM - HLAVNÍ RÁM ŽIMOVANÝ SAMOSTATNĚ ROHOD JE SLOŽEN Z PRŮMĚRNÝCH SAMOVÝCH VLNOVKY PRŮMĚRNÝCH K HLAVNÍM PÁSKOVÝM VLNOVKY POD VÁHU ČLOVĚKA PRŮZ. A TĚM SAMOVÝCH ČISTĚNÍ OBV. NENI SAMOVÝCH, MUSÍ LEŽET CELOU PLOCHOU NA ROVNÉM PODKLADU	DVĚŘE S FUNKCÍ POŽÁRNÍHO UZÁVĚRU - DVĚŘE PLNĚ - VIZ PŘÍLOHA "POŽÁRNÍ BEZPEČNOSTNÍ ŘEŠENÍ"
---	---

Zodpovědný projektant	Autor návrhu	Vypracoval	Kreslil	FRY STAVEBNÍ PROJEKCE		
Ing. Pavel Langer	Ing. Arch. Ivo Skoumal	Ing. Pavel Langer	Ing. Pavel Langer			
Ing. Arch. Jan Skoumal	Ing. Arch. Jan Skoumal	Ing. Arch. Jan Skoumal	Ing. Arch. Jan Skoumal			
Kraj: Olomoucký	Městský úřad - Hanušovice					
Investor: Město Hanušovice, Hlavní 92, 788 33 Hanušovice						
Stavba:	H - blok			Formát	10A4	
výstavba BD v areálu bývalého Moravolenu Hanušovice					Datum	9/2021
Specializace:	D.1.1 ARCHITEKTONICKO - STAVEBNÍ ŘEŠENÍ			Účel	DUR+DUR	
Název výkresu:	SO 01 - PŮDORYS 1.NP A 2-3.NP, ŘEZY A-A, B-B, C-C			Číslo zakázky	2140/43	
				Číslo výkresu:	Číslo paré:	
					D 02	

D 02